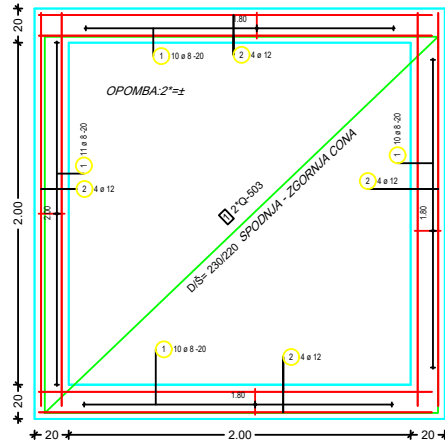
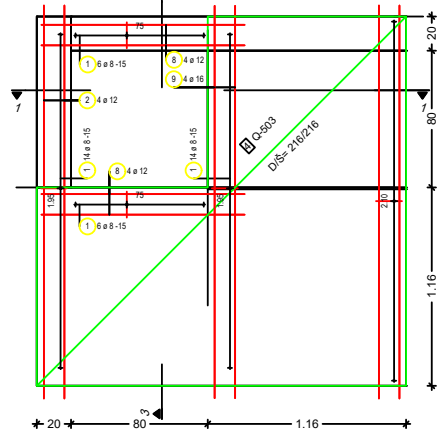


TEMELJNA PLOŠČA deb:20cm

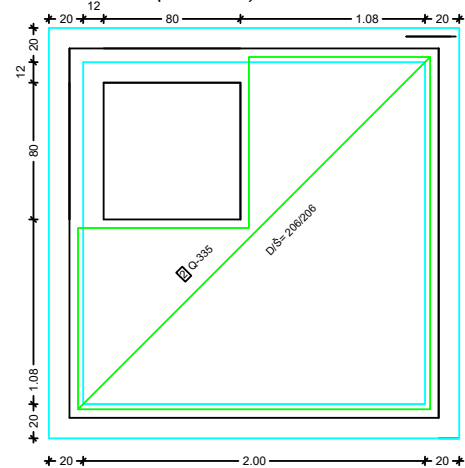


ARMATURA MONTAŽNE
PLOŠČE deb:7cm (kot npr. "OMNIA")



OPOMBA: Tesno naleganje plošče na steno!!
OPOMBA: MONTAŽNA PLOŠČA NAJ BO GROBO OBDELANA.
PRED DOBETONIRANJEM SE PREMAŽE Z ELASTOSILOM.
MONTAŽNA PLOŠČA SE MINIMALNO PODPRE S KOVINSKO STOJKO.
OPOMBA: ARMATURO JE POTREBNO OZEMLJITI!!!

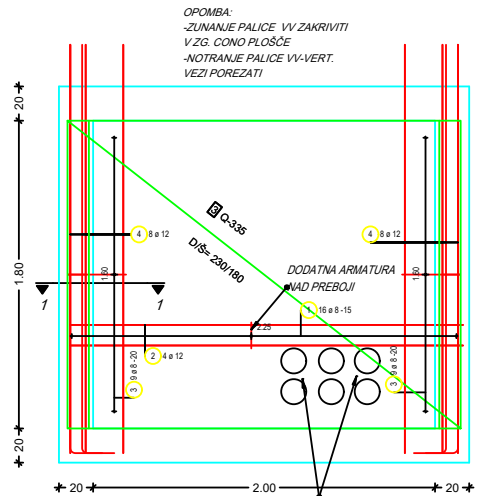
MONTAŽNE PLOŠČE zg. cona
deb:7cm(OMNIA)+13cm



Seznam palic - oblika krivljenja

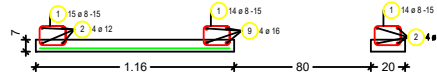
Poz.	Kosov	Fi [mm]	Posam. dolžina [m]	Kotirana oblika krivljenja (ni v merilu)	Skupna dolžina [m]	Teža [kg]
1	123	8	0.77		94.71	37.41
2	32	12	2.31		73.92	65.64
3	72	8	1.10		79.20	31.28
4	32	12	2.60		83.20	73.88
5	28	8	1.64		45.92	18.14
6	32	12	1.34		42.88	38.08
7	28	8	0.44		12.32	4.87
8	8	12	1.20		9.60	8.52
9	4	16	2.31		9.24	14.60
Skupna teža [kg] :					292.42	

ARMATURA STEN S PREBOJI

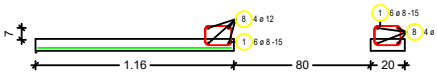


PREBOJI V POLJUBNI STENI
INOX CEVI S PRIROBNICAMI
(z ojačitno armaturo nad preboji)

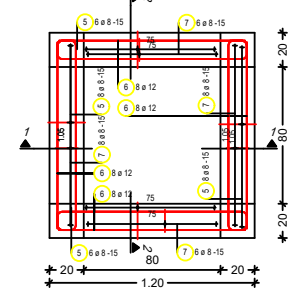
Prerez 1 - 1



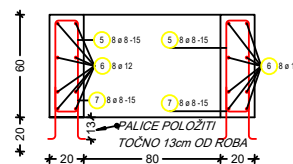
Prerez 3 - 3



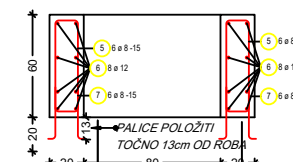
ARMATURA MONTAŽNEGA
ELEMENTA DOSTOPNEGA
JAŠKA



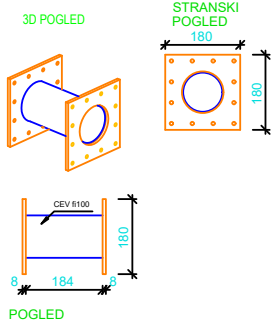
Prerez 1 - 1



Prerez 2 - 2



INOX "PREBOJNI
ELEMENT"- PRIBITI NA
OPAŽ



Izvelec mrež: Standardne mreže

Poz.	Kosov	Opis mreže	Dolžina [m]	Širina [m]	Teža [kg]
1	2	Q-503	2.300	2.200	79.96
2	1	Q-335	2.060	2.060	22.60
3	4	Q-335	2.300	1.800	88.19
4	1	Q-503	2.160	2.160	36.87
Teža / Izvedba [kg]					227.62
Število izvedb					1
Skupna težacm [kg]					227.62

ARMATURNI NAČRT JAŠKA notranje dim: 200/200/180cm
VHODNI JAŠEK: 80/80cm XC2-S3 D(max)16mm PV-II
C25/30 a=3cm M=1:25

OPOMBA: VSE DIMENZIJE, ODPRTINE IN PREBOJE
GLEJ ARHITEKTURO IN PROJEKTE
STROJNIH INSTALACIJ!

PROMING d.o.o.
ALME Karlova 37 / CELJE / tel-fax : 037103280 ali 041 770778

VRSTA IN LOKACIJA Objekta:
KABELSKI JAŠKI- ARMATURNI NAČRT

INVESTITOR / NAROČNIK:
Elektro Celje d.d.
Vrtnčeva 2a,
3000 Celje

VRSTA NAČRTA: PZI **Načrt GR. KONSTRUKCIJE** **Štev. projekta:** M-24-03-2015

odgovorni vodja proj.: MILORAD MIŠO KNEŽEVIČ u.d.g. G-1524
odgovorni projektant: MILORAD MIŠO KNEŽEVIČ u.d.g. G-1524

VSEBINA NAČRTA: **Štev. načrta:** M-24-03-2015
Datum: December 2015
Štev. mape: 3 **Štev. lista:** 15

GR. KONSTRUKCIJE

Sprememba: Opis spremembe: Datum: Podpis:

ELEKTRO CELJE, d.d.
Vrtnčeva 2a, 3000 Celje

TP Velenje Inkubator in električni vodi

**Kabelski jašek (2,0×2,0×1,8) m
- armaturni načrt**

Načrt s področja elektrotehnike

PZI **117/24-E** **14** **1/1**